

¿ QUÉ ES MIPG?

Es un marco de referencia para dirigir, planear, ejecutar, hacer seguimiento, evaluar y controlar la gestión de las entidades y organismos públicos, con el fin de generar resultados que atiendan los planes de desarrollo y resuelvan las necesidades y problemas de los ciudadanos, con integridad y calidad en el servicio.

Gráfico 2. Definición del Modelo Integrado de Planeación y Gestión –MIPG



OBEJTIVOS:

1. Fortalecer el liderazgo y el talento humano bajo los principios de integridad y legalidad, como motores de la generación de resultados de las entidades públicas
2. Agilizar, simplificar y flexibilizar la operación de las entidades para la generación de bienes y servicios que resuelvan efectivamente las necesidades de los ciudadanos.
3. Desarrollar una cultura organizacional fundamentada en la información, el control y la evaluación ara la toma de decisiones la mejora continua.
4. Facilitar y promover la efectiva participación ciudadana en la planeación, gestión y evaluación de las entidades públicas.
5. Promover la coordinación entre entidades públicas para mejorar su gestión y desempeño



modelo integrado
de planeación
y gestión



NIT: 846000253-6

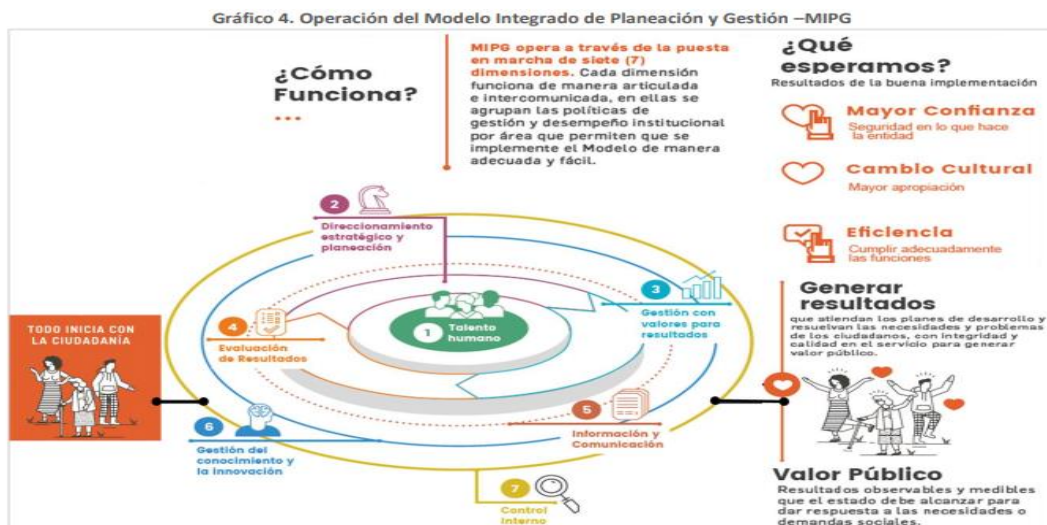
CÓMO FUNCIONA MIPG

MIPG funciona mediante tres componentes, una institucionalidad, una operación y una medición. A continuación, se describe de manera general cada uno.



Fuente: Función Pública, 2017

Cada una de las 7 dimensiones se desarrolla a través de una o varias Políticas de Gestión y Desempeño Institucional, a continuación, se relaciona cada una con el color respectivo de su dimensión.



Fuente: Función Pública, 2017



modelo integrado
de planeación
y gestión



NIT: 846000253-6

Cada dimensión se desarrolla con una o más políticas de Gestión y Desempeño Institucional entre las que se encuentran:

1. Planeación Institucional
2. Gestión presupuestal y eficiencia del gasto público
3. Compras y Contratación Pública 3
4. Talento humano
5. Integridad
6. Transparencia, acceso a la información pública y lucha contra la corrupción
7. Fortalecimiento organizacional y simplificación de procesos
8. Servicio al ciudadano
9. Participación ciudadana en la gestión pública
10. Racionalización de trámites
11. Gobierno digital
12. Seguridad digital
13. Defensa jurídica
14. Mejora normativa⁴
15. Gestión del conocimiento y la innovación
16. Gestión documental
17. Gestión de la información estadística⁵
18. Seguimiento y evaluación del desempeño institucional
19. Control interno

Por cada política se tiene actividades o indicadores los cuales se debe planear y desarrollar durante el año vigente y bajo los lineamientos establecidos y definidos por los responsables para su implementación.